

## ÍNDICE FIRJAN DE DESENVOLVIMENTO MUNICIPAL - IFDM

ano base	edição	IFDM				índices componentes					
		índice geral		ranking		educação		saúde		emprego e renda	
		geral	evolução	nacional	estadual	índice	evolução	índice	evolução	índice	evolução
2.005	2.014	<b>0,7999</b>		102	77	<b>0,8513</b>		<b>0,7335</b>		<b>0,8130</b>	
2.006	2.014	<b>0,8235</b>	3,0%	54	46	<b>0,8397</b>	-1,4%	<b>0,7396</b>	0,8%	<b>0,8913</b>	9,6%
2.007	2.014	<b>0,8285</b>	0,6%	44	32	<b>0,8219</b>	-2,1%	<b>0,7674</b>	3,8%	<b>0,8960</b>	0,5%
2.008	2.014	<b>0,8322</b>	0,4%	55	46	<b>0,8440</b>	2,7%	<b>0,8028</b>	4,6%	<b>0,8497</b>	-5,2%
2.009	2.014	<b>0,8352</b>	0,4%	58	43	<b>0,8449</b>	0,1%	<b>0,8283</b>	3,2%	<b>0,8324</b>	-2,0%
2.010	2.014	<b>0,7976</b>	-4,5%	317	158	<b>0,8827</b>	4,5%	<b>0,8112</b>	-2,1%	<b>0,6989</b>	-16,0%
2.011	2.014	<b>0,7556</b>	-5,3%	797	309	<b>0,8712</b>	-1,3%	<b>0,7702</b>	-5,1%	<b>0,6255</b>	-10,5%

evolução de  
2005 a 2011

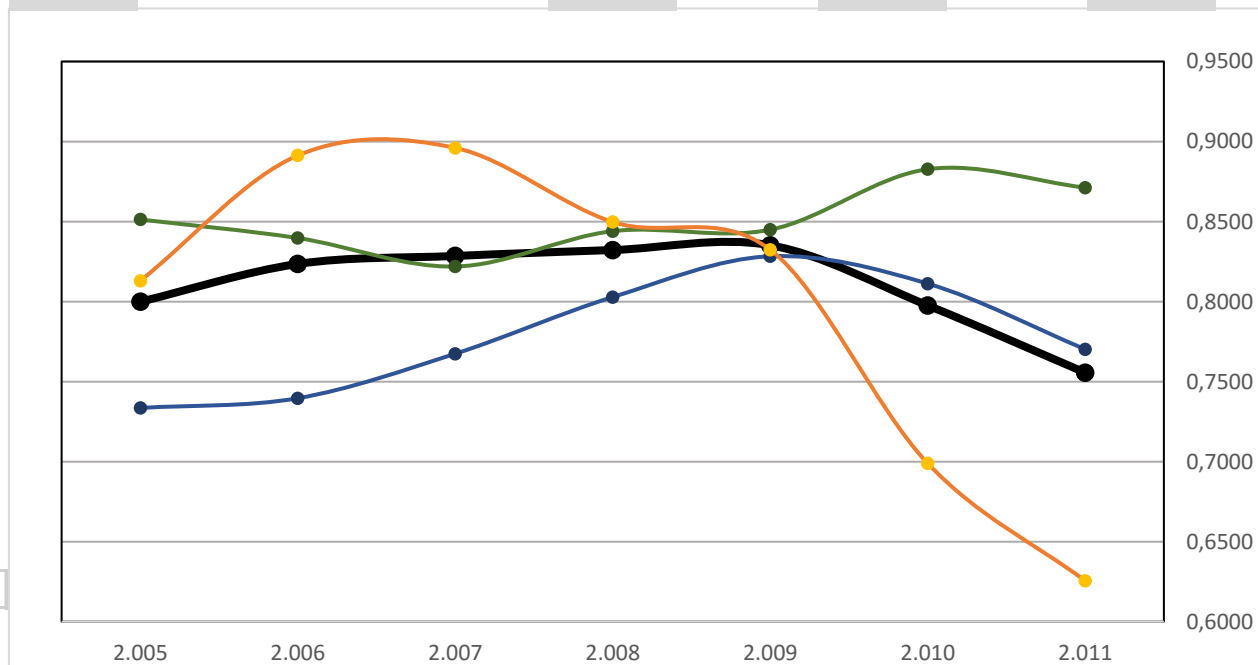
IFDM > 0,8      alto desenvolvimento  
0,6 > IFDM < 0,8      moderado  
0,4 > IFDM < 0,6      regular  
IFDM < 0,4      baixo

-5,5%

2,3%

5,0%

-23,1%



Federação de Indústrias do Rio de Janeiro - FIRJAN